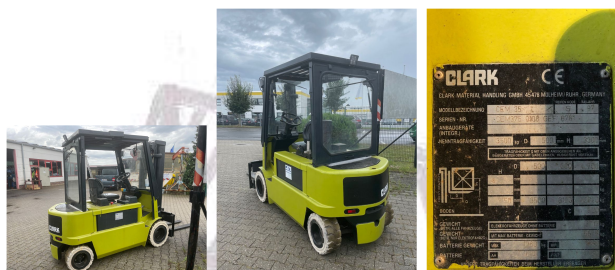


L & L Gabelstapler GmbH - Im Mittelfeld 20 - 04509 Krostitz / OT Hohenossig

Gebraucht Clark CEM 35

| | | | |
|-----------------------------|----------|--|---|
| Tragkraft: | 3500 kg | Interne Nr.: | 6571 |
| Masttyp: | Standard | Bereifung vorne: | Non Marking |
| Hubhöhe: | 3300 mm | Reifen Größe vorne: | 23 x 10 - 12 |
| Bauhöhe: | 2220 mm | Reifen Zustand vorne: | 40 - 60% |
| Baujahr: | 1997 | Bereifung hinten: | Non Marking |
| Betriebstunden: | 5693 | Reifen Größe hinten: | 250 / 50 - 10 |
| Antriebsart: | Elektro | Reifen Zustand hinten: | 40 - 60% |
| Technischer Zustand: | gut | Batterie: | IBV, 80V, 775Ah, 40 - 60% |
| Optischer Zustand: | gut | Leistung: | 18 kW |
| Gabellänge: | 1300 mm | Geschwindigkeitsklasse: | 15 km/h |
| | | Anbaugeräte: | Seitenschieber |
| | | Anbaugeräte Beschreibung: | Seitenschieber Cascade 65 F - SSS - B 722 |
| | | Sonderausstattung: | 3. Ventil |
| | | Sonderausstattung Beschreibung: | Frontscheibe mit Wischer und Behälter für Wischwasser, Heckscheibe mit Wischer, Spiegel rechte Seite, Fahrerschutzdach mit Sichtscheibe |



Zwischenverkauf vorbehalten.

